

 **RIKA**<sup>®</sup>  
Le poêle **autrichien**



POÊLES À  
**GRANULÉS & MIXTES**

Avril 2024

# LÉGENDE PICTOGRAMMES



## SYSTÈME RIKATRONIC3

La régulation RIKATRONIC3, présente sur les poêles mixtes et commandée par une sonde de température interne au foyer, achemine automatiquement la quantité d'air idéale à chaque étape de la combustion (p. 39).



## DIMENSIONS (cm)

Ces données vous indiquent la hauteur, la largeur et la profondeur de votre poêle RIKA.



## CAPACITÉ

La contenance approximative du réservoir à granulés est indiquée en litres et en kilogrammes.



## PUISSANCE THERMIQUE (kW)

La puissance thermique indiquée vous permet d'identifier la quantité de chaleur pour laquelle votre poêle est conçu. Elle est exprimée en kW.



## CAPACITÉ DE CHAUFFAGE (m³)

La capacité de chauffage vous apporte des renseignements sur la puissance de votre poêle.



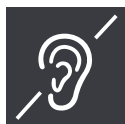
## RÉGULATION DE TEMPÉRATURE

Réglage très pratique du thermostat et des temps de chauffage mémorisés. La puissance est automatiquement adaptée.



## GRILLE DE DÉCENDRAGE

La grille de décendrage basculante automatique rallonge l'intervalle entre chaque nettoyage du bac de combustion.



## SILENCIEUX

Les poêles RIKA présentant ce symbole sont particulièrement silencieux.



## SORTIE RAO

La sortie de fumées se situe au-dessus du poêle.



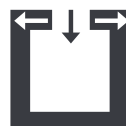
## SORTIE PGI

Le raccordement du poêle se fait par le dessus en y emboîtant un conduit double paroi PGI de chez POUJOLAT. La hauteur du conduit ne doit pas excéder 3m50.



## MULTIAIR

Avec les poêles équipés de cette fonction, vous pouvez canaliser l'air de convection réchauffé de manière ciblée dans une deuxième pièce (p. 40).



## INDÉPENDANT DE L'AIR AMBIANT

Cette fonctionnalité permet d'amener l'air de combustion de l'extérieur. Le foyer peut donc fonctionner indépendamment de l'air ambiant.



## FIRENET

Outil interactif permettant de relier votre poêle au réseau Internet, vous pourrez ainsi piloter votre poêle à distance avec votre smartphone, tablette, ordinateur... (p. 6).



## ÉCRAN TACTILE

L'écran tactile intuitif vous permet de piloter toutes les fonctionnalités de votre poêle en toute simplicité.



## CLASSE D'EFFICACITÉ ÉNERGÉTIQUE

Le marquage énergétique UE informe sur l'efficacité énergétique et la consommation d'énergie (A+ ou A++ en fonction du poêle).



## SYSTÈME RLS

Le système de guidage de l'air de RIKA ou système RLS permet de centraliser l'arrivée de l'air de combustion permettant ainsi sa répartition optimale.



## RÉGULATION DYNAMIQUE DE L'AIR (DAR)

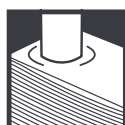
Le DAR régule automatiquement la vitesse du ventilateur d'extraction de fumées en fonction du débit d'air entrant.

Attention : diamètre de 60 mm.



## PORT USB

Le port USB permet une mise à jour logiciel rapide et simple (effectuée par un technicien). Votre poêle dispose ainsi des fonctionnalités les plus récentes.



## MULTIPLES SORTIES POSSIBLES

Le raccordement du poêle peut se faire, en fonction du modèle, à l'arrière ou au-dessus de l'appareil (RAO ou PGI). À préciser lors de la commande.



## VENTILATEUR D'AIR AMBIANT

Le ventilateur d'air ambiant assure la diffusion de l'air chauffé sur nos appareils intégrés (INTERNO).



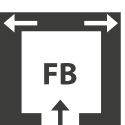
## COMPARTIMENT DE CUISSON

Grâce au compartiment de cuisson intégré, vous pouvez utiliser la chaleur du feu pour cuire ou réchauffer de délicieux repas (avec le DOMO BACK).



## ACCUMULATION (kg)

Plus la masse d'accumulation est importante, plus la diffusion de chaleur accumulée par votre poêle, après extinction, sera durable.



## RACCORDEMENT AIR FRAIS PAR LE DESSOUS (uniquement sur PARO)

Les poêles équipés de cette fonction peuvent être raccordés à l'air frais par le dessous.



## RIKA VOICE

Les appareils équipés de cette technologie peuvent être commandés vocalement, en association avec le Firenet (p. 33).

## OPTIONS

Les pictogrammes situés derrière cette séparation sont des fonctionnalités RIKA optionnelles.

# CRÉATEUR DE TENDANCES. INNOVANT. RÉVOLUTIONNAIRE.

|    |   |
|----|---|
| 4  | 70 ans de RIKA - Une success story                  |
| 6  | Présentation de la marque / Firenet                 |
| 7  | Vos avantages RIKA                                  |
|    | <b>POÊLES / INSERT À GRANULÉS</b>                   |
| 8  | CONNECT EDGE E26/E40                                |
| 10 | CONNECT F22/F38                                     |
| 16 | CORSO   |
| 17 | SONO  |
| 18 | COSMO   |
| 19 | Finitions SONO / COSMO                              |
| 20 | LIVO  |
| 21 | COMO II   |
| 22 | REVO II   |
| 23 | Finitions COMO II / REVO II                         |
| 24 | DOMO  |
| 26 | DOMO BACK   |
| 28 | FILO  |
| 30 | SUMO  |
| 32 | INTERNO, insert à granulés                          |
| 33 | Les points forts des appareils à granulés RIKA      |
|    | <b>POÊLES MIXTES</b>                                |
| 34 | PARO  |
| 36 | INDUO II  |
| 38 | Les points forts des poêles mixtes PARO et INDUO II |
|    | <b>TECHNOLOGIES / OPTIONS ET ACCESSOIRES</b>        |
| 39 | RIKATRONIC  |
| 40 | RIKA MultiAir                                       |
| 41 | RIKA Voice  |
| 42 | Configurateur de poêles en ligne / DAR              |
| 43 | Habillages RIKA                                     |
| 44 | Tuyaux d'évacuation RIKA                            |
| 45 | Plaques de sol RIKA                                 |
| 46 | <b>DONNÉES TECHNIQUES</b>                           |
|    | <b>MÉDIAS</b>                                       |
| 48 | Restons en contact                                  |
| 49 | Actus RIKA : Meilleure Enseigne 2024                |
| 50 | RIKA, partenaire de clubs sportifs locaux           |

# L'histoire de RIKA en images

Site de l'entreprise en 1949



Site de l'entreprise en 1975



RIKA Entreprise de Métallurgie



RIKA Innovative Ofentechnik



(Site actuel)

## 1951

### Création de l'entreprise de serrurerie par Karl RIENER sen. à Kirchdorf/Krems.

Atelier de 60m<sup>2</sup> dans le centre de Kirchdorf puis, au fil des années, installation sur deux autres sites pour atteindre une superficie de 200 m<sup>2</sup>.

## 1969

### Relocalisation à Micheldorf

Achat de l'usine de fabrication de caisses appartenant à la société Sägewerk, une ancienne succursale de la Eumig (société de production de projecteurs cinématographiques). Objectif de la production : Fabrication de systèmes de transport de cibles. Fournisseur de KELOMAT (autocuseurs) et de la Poste autrichienne.

## 1970

### Karl Stefan RIENER rejoint l'entreprise

## 1976

### Début de la production des cabines téléphoniques pour la Poste Autrichienne.

## 1979

### Création de RIKA Metallwarenes.m.b.H (Entreprise d'ingénierie des métaux)

## 1982

### Construction et fabrication du premier poêle

Les machines à façonner la tôle étaient très bien adaptées à la production de poêles. À cette époque, il n'y avait pratiquement pas de poêles à bois en Autriche.

## 1989

### Lancement sur le marché du premier poêle à granulés

L'accent est mis sur l'exportation vers les États-Unis : la technologie du chauffage aux granulés était surtout connue aux États-Unis. En Europe, les granulés de bois ont été introduits à partir de la Suède.

## 2005

### Ouverture d'un deuxième site de production à Adlwang.

## 2007

### Création de la filiale RIKA France.

## 2011

### Lancement sur le marché du premier poêle mixte.

## 2013

### Lancement sur le marché du premier poêle avec un rendement supérieur à 90% et la powerstone qui permet une accumulation de la chaleur.

## 2013

### Obtention de l'Energy Globe Award.

Pour la technologie RIKATRONIC3, RIKA a reçu le prix environnemental le plus important au monde.

## 2019

### Entrée dans l'entreprise de Karl Philipp RIENER en tant que directeur général

### Commercialisation des premiers poêles design

1<sup>er</sup> RIKA Premium Partner Event

## 2020

### Compétition "Factory2020": RIKA Innovative Ofentechnik figure parmi le top 4 des meilleures entreprises en Autriche.

## 2021

### Lancement du premier poêle à granulés modulable.





## LA SUCCESS STORY DE L'ENTREPRISE RIKA, d'une serrurerie à une grande entreprise internationale

L'année 2021 fut une année très spéciale pour RIKA - avec de nombreux défis, des développements passionnants et des événements très enrichissants puisque **RIKA a célébré son 70ème anniversaire**. L'occasion pour effectuer une rétrospective de l'entreprise familiale.

**C'est en effet en 1951 que débute l'histoire de l'entreprise familiale.** C'est à cette époque que Karl RIENER Sr. a fondé la serrurerie RIKA, ainsi nommée d'après les initiales de son nom, dans un petit atelier situé à quelques kilomètres seulement du site actuel. L'entreprise est spécialisée à l'époque dans la fabrication de produits métalliques tels que des rampes et des fermoirs de buffet.

En 1969, Karl RIENER Sr. achète l'atelier d'une société de production de projecteurs cinématographiques à Micheldorf et transfère la production sur ce nouveau site qui est toujours en activité aujourd'hui.

En 1976, peu de temps après l'arrivée de Karl Stephan RIENER (1970), RIKA remporte l'appel d'offres de la Poste Autrichienne (cabines téléphoniques), ce qui lui permet d'obtenir le capital nécessaire pour de nouveaux investissements.

La famille RIENER a perçu très tôt le potentiel des poêles à bois sur le marché autrichien et a utilisé les machines disponibles pour le façonnage de la tôle pour lancer le premier poêle à bois en 1982 - la première pierre de l'entreprise actuelle était posée. Au cours de ses voyages aux États-Unis, Karl Stefan RIENER achète un poêle à pellets américain dont il a analysé le mode de fonctionnement dans les moindres détails afin de construire un premier prototype qui a fini par répondre aux normes européennes.

Peu à peu, les granulés de bois se sont généralisés en Europe. C'est ainsi qu'a commencé la progression des poêles à pellets et, avec elle, celle de RIKA sur le marché européen.

En 2003, la production de RIKA ayant atteint ses limites, la famille RIENER décide de restructurer RIKA, ce qui a abouti à la division de l'entreprise en RIKA Innovative Ofentechnik (Entreprise de technologie innovante de poêles) et RIKA Blechkomponenten (Entreprise de métallurgie) et, pour faire face à la progression des commandes, RIKA ouvre un autre site de production dans la ville voisine d'Adlwang en 2005.

S'ensuivent le lancement sur le marché du premier poêle mixte en 2011, des technologies de pointe en matière de chauffage, de RIKATRONIC et RIKA FIRENET au système de commande vocale RIKA VOICE en 2019. Le design du poêle a également continué à évoluer, orienté vers de nouveaux styles. Une seule chose est restée la même : la qualité, la recette du succès de RIKA.

En 2019, le fils de Karl Stefan RIENER, Karl Philipp, a rejoint l'entreprise. La même passion pour le design et l'architecture d'intérieur anime Karl Philipp et Karl Stefan RIENER et laisse entrevoir l'avenir. Ensemble ils réfléchissent à de plus amples développements autour du poêle et ont de grands projets.



# UN POÊLE EST TOUJOURS PLUS QU'UN SIMPLE MOYEN DE CHAUFFAGE.

" Nous continuons à concevoir des poêles et à **avoir sans cesse de nouvelles idées de formes et de fonctionnalités.**

- Pourquoi un poêle à bois ne s'allumerait-il pas en appuyant sur un bouton ?
- Pourquoi ne pas utiliser à la fois des pellets et des bûches ?
- Pourquoi ne pourrait-on pas chauffer plusieurs pièces en même temps ? Ou encore :
- Pourquoi ne pourrait-on pas utiliser le poêle comme four ?

Une chose est certaine : Votre poêle RIKA vous surprendra toujours parce qu'il rend le chauffage particulièrement efficace et beau.

**RIKA c'est la chaleur, la passion et aussi une plus grande qualité de vie.**

Nos poêles répondront très certainement à vos souhaits **car nous partageons le plus important avec nos clients : la passion pour le feu "**.

**KARL RIENER**

Propriétaire et gérant de RIKA



## Le Firenet RIKA

DEUXIÈME GÉNÉRATION

**LE FIRENET EST UNE DES DERNIÈRES INNOVATIONS RIKA.** CET OUTIL INTERACTIF PERMET DE RELIER VOTRE POÊLE AU RÉSEAU INTERNET. VOUS POUVEZ AINSI LE PILOTER À DISTANCE AVEC N'IMPORTE QUEL APPAREIL CONNECTÉ (TABLETTE, ORDINATEUR, SMARTPHONE...).

### + ACCÈS VIA INTERNET

Une fois connecté au réseau WIFI domestique, vous pouvez gérer votre poêle par le biais de notre site internet sécurisé. L'identification et la mise en service sont simples et rapides !



### + D'OÙ VOUS VOULEZ, QUAND VOUS VOULEZ !

Pilotez et contrôlez votre poêle à distance. Démarrez-le, modifiez la température de consigne, vérifiez le statut, éteignez-le... Le Firenet est compatible avec tous les poêles à granulés et mixtes RIKA !





# VOS AVANTAGES RIKA.

Chaque poêle RIKA est une pièce autrichienne originale.  
Il est économique, bon pour l'environnement et esthétique.

- ⊕ 5 ans de garantie sur la partie soudée du poêle.
- ⊕ 2 ans de garantie sur les pièces électroniques.
- ⊕ Disponibilité des pièces détachées de fonctionnalité pendant 10 ans après l'achat du poêle.
- ⊕ Sécurité optimale.
- ⊕ Design intemporel.
- ⊕ Fabrication autrichienne garantie.
- ⊕ Taux nettement inférieurs aux valeurs limites d'émissions polluantes prescrites dans les normes en vigueur en matière de combustion.
- ⊕ Rendement supérieur aux exigences visées dans les prescriptions et règlements en la matière.
- ⊕ **ECODESIGN 2022** : nos poêles sont conformes aux critères d'écoconception imposés par la Directive Européenne applicable à partir de 2022 pour les poêles individuels nouvellement installés.

# POÊLES À GRANULÉS



## ENCORE PLUS BEAU AVEC SA VITRE EN ANGLE

Le CONNECT PELLET EDGE avec vitre en angle témoigne de la richesse du système CONNECT et constitue une singularité absolue parmi les poêles à granulés. La vitre en angle offre non seulement une vue exceptionnellement généreuse sur le feu, mais elle donne également de toutes nouvelles possibilités d'aménagement intérieur.

Banc avec porte décorative coloris blanc et coussins en tissu coloris gris

Que ce soit contre un mur, en tant que séparation de pièce ou dans un coin, il suffit d'un peu de créativité pour personnaliser le CONNECT PELLET EDGE avec vitre en angle, grâce à ses différents modules et accessoires, en alliant style et fonctionnalité.

# CONNECT

# EDGE

E26  
E40





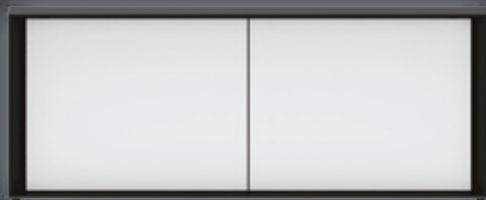
E26 (L. 660 mm)



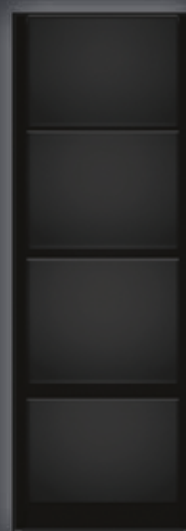
E40 (L. 845 mm)

**+ DIFFÉRENTES VARIANTES**

Les modules individuels sont disponibles dans différents matériaux et avec des finitions diverses. Ils s'intègrent harmonieusement à tout style de décoration intérieure.

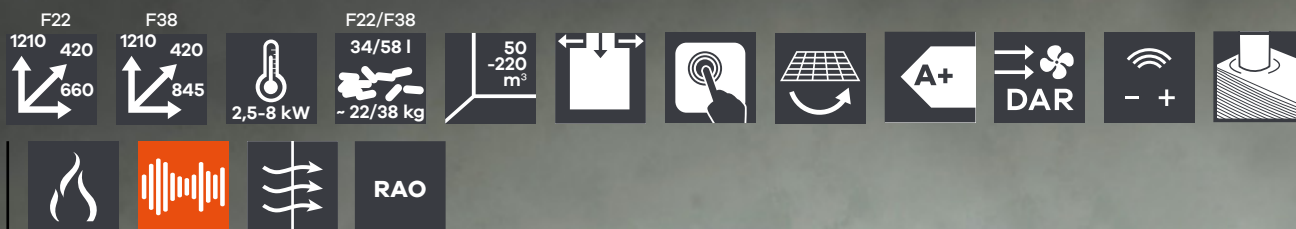


Banc de 78 cm avec porte décorative blanche



Armoire L. 42 cm x H. 121 cm, ouverte avec étagères et panneau arrière.

# POÊLES À GRANULÉS



Armoire ouverte  
avec étagères

Banc avec porte  
décorative coloris blanc

## PLUS D'OPTIONS.

## PLUS DE FACTEURS DE BIEN-ÊTRE.

## PLUS QU'UN POÊLE.

Les formes, les matériaux et les différents modules permettent un aménagement harmonieux de votre séjour en accordant une place spéciale à votre poêle.

Le choix entre deux tailles de réservoir à pellets et une ou deux sorties MultiAir sont quelques-uns des nombreux avantages proposés.

# CONNECT

**F22**  
**F38**



F22 (L. 660 mm)



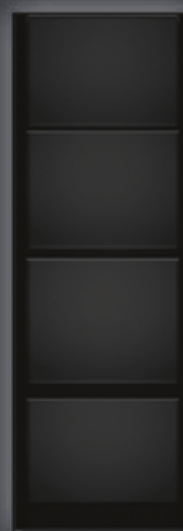
F38 (L. 845 mm)

**+ DIFFÉRENTES VARIANTES**

Les modules individuels sont disponibles dans différents matériaux et avec des finitions diverses. Ils s'intègrent harmonieusement à tout style de décoration intérieure.



Banc de 78 cm avec porte décorative blanche



Armoire L. 42 cm x H. 121 cm, ouverte avec étagères et panneau arrière.



#### + DIFFÉRENTS MODULES DISPONIBLES

Les poêles à granulés CONNECT et CONNECT EDGE offrent un nouveau concept d'aménagement intérieur qui tient compte de la personnalité de chacun. Faites votre choix parmi la gamme d'éléments proposés.

- Armoires (30 x 42 x 121 cm ou 42 x 42 x 121 cm)
- Bancs (42 x 42 x 31 cm ou 78 x 42 x 31 cm)
- Banc d'angle (42 x 42 x 31 cm)
- Portes décoratives
- Panneaux arrières
- Coussins
- Étagères

#### + VOTRE POÊLE PEUT CHAUFFER JUSQU'À TROIS PIÈCES EN MÊME TEMPS

Les poêles RIKA apportent une chaleur confortable dans votre maison.

Le CONNECT est bien trop performant pour ne chauffer qu'une seule pièce ! Avec RIKA MultiAir\*, nous avons créé une technologie qui optimise chaque flamme. Vous pouvez ainsi chauffer jusqu'à trois pièces en même temps avec un seul poêle.

\*en option, disponible sur le CONNECT F22/F38 uniquement





**Exemple de composition** CONNECT PELLET / F22



# DES POSSIBILITÉS INFINIES

Un espace parfait de rangement mais aussi pour votre décoration



Uniquement avec CONNECT et CONNECT EDGE : un écran tactile rétractable

Banc avec porte décorative et système d'ouverture "push to open"

Les portes des armoires et bancs sont disponibles en 4 décors



Blanc



Noir



Chêne



Noyer

## + AMÉNAGEMENT OPTIMAL DE L'ESPACE

Votre CONNECT ne doit pas nécessairement être placé devant un mur. Des configurations d'angle peuvent également être créées (voir page ci-contre).

## + HABILLAGE DE PORTE DÉCORATIF ADAPTÉ À VOTRE STYLE

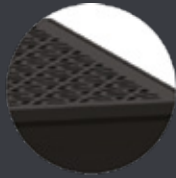
Vous souhaitez personnaliser davantage les portes de votre mobilier ? Nous vous envoyons les plans et conseils nécessaires pour réaliser votre propre habillage.



# ÉLÉMENTS COMPLÉMENTAIRES

## + ÉLÉMENTS INDIVIDUELS COMPLÉMENTAIRES

Les différents modules du CONNECT peuvent être assemblés de manière très diversifiée et originale en termes de matériaux et de couleurs afin d'être en parfaite adéquation avec votre personnalité.



Le dessus du poêle n'est qu'un des nombreux points forts du CONNECT et du CONNECT EDGE



Pour encore plus de rangement : un module d'angle avec couvercle amovible.



## + VOTRE POÊLE RÉPOND À VOS DEMANDES

Grâce à RIKA VOICE\* et le service vocal d'Alexa, il devient très simple de commander vocalement votre CONNECT. Il vous suffit de demander à Alexa de le faire. Ainsi, votre poêle RIKA n'est pas seulement écologique et efficace, mais il est désormais encore plus pratique.

\*en option

Une plaque de sol RIKA pour protéger votre sol, si besoin (transparente bordure opaline disponible en 3 dimensions).

Le grand réservoir à pellets vous permet d'espacer les intervalles de rechargement.

6 coloris de coussins au choix



Cuir marron foncé



Cuir vintage



Alcantara marron



Alcantara bleu



Tissu gris clair



Tissu noir

Les bancs et les coussins sont disponibles en deux tailles différentes (42 x 42 cm ou 78 x 42 cm).





# POÊLES À GRANULÉS



Alu noir / corps noir



## INNOVER TOUT EN RONDEUR.

Il est difficile d'intégrer un grand réservoir dans un poêle à pellets. Encore plus lorsqu'il est rond. Tout en étant très esthétique, le CORSO intègre un réservoir d'environ 30 kg de granulés.

# CORSO





\* en RAO  
P = 468



## UN VÉRITABLE PETIT JOYAU MAIS PAS SEULEMENT SUR LE PLAN VISUEL.

**Compact et esthétique** - Le SONO convainc par ses dimensions modestes et par l'excellence de son design.

**Un concentré d'innovations** : la véritable grandeur du SONO se situe à l'intérieur. Malgré sa forme compacte, il réunit toutes les innovations RIKA - telles qu'un grand réservoir à pellets, la grille basculante de déchargement automatique, l'écran tactile... **Il est également équipé de la technologie Dynamic Air Regulation (DAR).**

Pierre blanche / corps noir  
(existe en différentes finitions - voir p. 19)



### OPTIONS DISPONIBLES :

- Le SONO peut être **raccordé sur le dessus (RAO)**.
- Avec l'option **MultiAir**, il peut chauffer une pièce supplémentaire, voir exemple d'installation page 40.

# SONO





**UN DESIGN TOUT EN RONDEUR.**

Sa forme classique ronde revisitée et sa forme élancée lui permettent de s'intégrer en toute élégance dans chaque intérieur. Le COSMO est disponible au choix avec un habillage latéral noir ou blanc pour plus de contraste. Le grand réservoir à pellets et l'écran tactile intégré le rendent particulièrement simple à utiliser.

**Il est équipé de la technologie Dynamic Air Regulation (DAR) :**  
Régulation automatique de la vitesse de soufflerie d'extraction de fumées selon le débit d'air entrant.

Alu blanc / corps noir  
(existe en Alu noir - voir p. 19)



**COSMO**

## SONO

(p. 17)



Acier noir  
corps noir



Pierre ollaire  
corps noir



Pierre blanche  
corps noir

## COSMO

(p. 18)



Alu blanc  
corps noir



Alu noir  
corps noir





RAO

PGI



Acier noir / corps noir

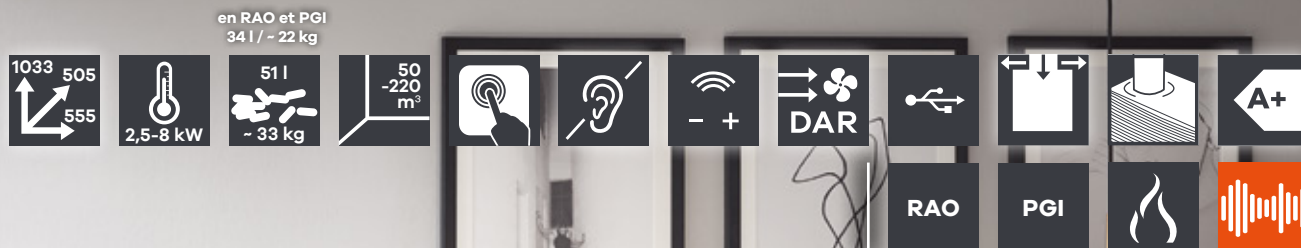


**SIMPLEMENT BEAU, SIMPLEMENT DIFFÉRENT.**

Ce sont des petites subtilités qui caractérisent le LIVO : son réservoir à pellets se distingue visuellement du corps du poêle, sa conception souligne ses différents composants.

**⚠ Préconisation d'installation :**  
Le LIVO n'est pas compatible avec une installation en ventouse horizontale.





Pierre blanche / corps noir  
(existe en Pierre ollaire - voir p. 23)



**À LA FOIS INTEMPOREL ET MODERNE.**

Délicatesse, sobriété et simplicité, notre poêle à granulés COMO II est synonyme d'esthétique indémodable. Un corps sombre entouré de pierres claires met habilement le jeu des flammes en scène. Le COMO II est également équipé de la nouvelle technologie **Régulation dynamique de l'air (DAR)**.

# COMO II



en RAO et PGI  
39 l / - 25 kg



RAO

PGI



## DESIGN ÉPURÉ.

La simplicité est l'essence même de l'élégance. Notre poêle à granulés REVO II en est la plus belle preuve. Des formes sobres et harmonieuses habillées de robustes pierres naturelles. Deux des critères qui nous semblent indissociables sont réunis : une chaleur agréable et un design épuré. Le REVO II est équipé de la nouvelle technologie **Régulation dynamique de l'air (DAR)**.

Pierre ollaire / corps noir  
(existe en Pierre blanche - voir p. 23)



# REVO II

## COMO II

(p. 21)



Pierre blanche  
corps noir



Pierre ollaire  
corps noir

## REVO II

(p. 22)



Pierre blanche  
corps noir



Pierre ollaire  
corps noir



1121 433  
793

3-10 kW

76 l  
- 50 kg

70  
- 260 m<sup>3</sup>



A+

RAO

PGI



### LE MEILLEUR DE RIKA DANS UN SEUL POÊLE.

- Très grand réservoir à pellets
- Grille de décrochage basculante automatique
- Ouverture de porte électronique
- Possibilité de chauffer deux autres pièces
- **L'un des poêles à granulés les plus silencieux du marché \***

Pierre blanche / corps noir



\* selon les tests effectués par Conseils Thermiques

# DOMO



Pierre ollaire  
corps noir



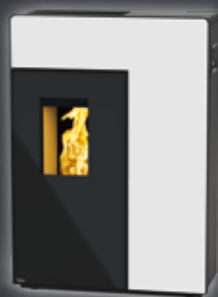
Pierre blanche  
corps noir



Acier noir  
corps noir



Vitre noire  
corps noir



Albâtre  
corps noir

## LE DOMO EXISTE EN 4 VERSIONS.

### RAO.

La sortie des fumées se fait sur le dessus du poêle.



### RAO MULTIAIR.

Permet de canaliser l'air de convection du poêle tout en le raccordant par le dessus.

### MULTIAIR.

Le DOMO sortie arrière est canalisable en ajoutant une ou deux souffleries. Mais à la différence des autres modèles, il possède deux raccords bien distincts (et non pas un seul qui se divise en deux) pilotables indépendamment l'un de l'autre. (voir exemple d'installation page 40)

### PGI.

Le raccordement du poêle se fait par le dessus en y emboîtant directement un conduit double paroi PGI de chez POUJOLAT. Afin de raccorder la version PGI, la hauteur du conduit ne doit pas excéder 3m50.





## UN POÊLE A GRANULÉS ÉQUIPÉ D'UN FOUR.

Poêle à granulés aux multiples talents, le DOMO BACK associe un chauffage confortable à une cuisson agréable de très haut niveau.

**Cuire à la perfection** : c'est un jeu d'enfant avec le nouveau DOMO BACK.

**La combinaison du poêle à pellets best-seller DOMO avec le poêle à bois BACK** n'offre pas seulement tous les avantages de fonctionnement d'un poêle à pellets, mais **permet également de préparer de délicieux petits plats** en contrôlant les processus de cuisson grâce au réglage individuel de la température du compartiment cuisson intégré **via l'écran tactile**.



Pierre blanche  
corps noir

Le DOMO BACK dispose de la technologie **Dynamic Air Regulation** qui régule automatiquement la vitesse du ventilateur en fonction du débit d'air entrant. Il possède également une **grille de décendrage automatique** qui permet d'espacer les nettoyages. Avec l'option **MultiAir**, **il peut chauffer jusqu'à deux pièces supplémentaires**, voir exemple d'installation page 40.

# DOMO BACK



## DOMO BACK



Pierre blanche  
corps noir



Pierre ollaire  
corps noir



## Kouglof revisité

### DURÉE

40 minutes de cuisson

### QUANTITÉ

1 gâteau / 12 parts

### INGRÉDIENTS POUR 4 PERSONNES

- 4 œufs
- 180 g de sucre
- 1 sachet de sucre vanillé
- 100 ml d'huile de noix
- 200 g de farine
- 200 g d'amandes (finement broyées)
- 1 sachet de levure chimique
- 200 g de crème fraîche
- 1 pointe de lait

Sucre glace pour saupoudrer

### PRÉPARATION

Mélanger les œufs, le sucre et le sucre vanillé jusqu'à obtenir un mélange mousseux. Incorporer lentement l'huile. Mélanger la farine, les amandes et la levure chimique et incorporer le tout à la préparation ainsi que la crème fraîche. Ajouter une pointe de lait et mélanger jusqu'à obtenir une pâte homogène.

Verser la pâte dans un moule à kouglof beurré et fariné et faire cuire dans le compartiment cuisson préchauffé à environ 180°C pendant 40 à 45 minutes (vérifier la cuisson en plongeant la lame d'un couteau !).

Laisser refroidir et saupoudrer de sucre glace avant de servir. Accompagner de fruits frais, de crème fouettée ou de compote.

À la recherche d'une recette simple pour une après-midi entre amis autour d'un café ? Qui ne prenne pas trop de temps à préparer, mais qui épatera quand même la galerie ? Ne cherchez plus, nous avons la recette idéale pour ne pas passer trop de temps derrière les fourneaux. Le kouglof revisité : préparé avec amour, la recette parfaite pour une pause-café accompagnée d'une part de gâteau.

en version RAO  
40 l / ~ 26 kg

1070 585  
520

2,5-8 kW

60 l  
~ 40 kg

50  
-220  
m<sup>2</sup>

RAO

Effet métal vieilli / corps noir



**LE POLYVALENT.** Un poêle avec une telle capacité de réservoir, qu'on peut raccorder par le dessus (RAO), ce sont toutes les qualités propres au FILO. Ce poêle va vous surprendre par son rapport qualité-prix.

# FILO

# FILO



Albâtre  
corps noir



Effet métal vieilli  
corps noir



Effet rouille  
corps noir



Ardoise noire  
corps noir



Vitre noire  
corps noir

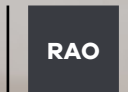


Alu noir \*  
corps noir

\* sortie latérale uniquement possible sur finition aluminium.



en version RAO  
46 l / ~ 30 kg  
en MultiAir  
56 l / ~ 37 kg



Existe en  
MultiAir

### DÉCENDRAGE AUTOMATIQUE.

Le SUMO est un poêle autonome. Plus besoin de vider le bol de combustion tous les deux jours, le décendrage automatique s'en charge. Ce poêle possède un grand réservoir à granulés. Avec le SUMO MultiAir, vous pourrez chauffer une pièce supplémentaire, voir exemple d'installation page 40.

Alu noir / corps noir



# SUMO

# SUMO



Albâtre  
corps noir



Effet métal vieilli  
corps noir



Effet rouille  
corps noir



Ardoise noire  
corps noir



Vitre noire  
corps noir



Alu noir \*  
corps noir

\* sortie latérale uniquement possible sur finition aluminium.

# INSERT À GRANULÉS

Dimensions  
d'installation



Dimensions  
avec cadre



2,5-7 kW



36 l

~ 20 kg



50

-160

m<sup>3</sup>



## UN CHEF-D'OEUVRE.

Le compromis parfait de l'insert bois et du poêle à granulés : l'INTERNO. Vous aurez ainsi toutes les qualités d'automatisation et d'autonomie du poêle à granulés intégrées dans votre cheminée actuelle. Il est aussi possible de créer une cheminée contemporaine autour de votre insert à granulés INTERNO.

Votre insert vous apportera la température souhaitée dans votre pièce sans la contrainte du rechargement en bois.



# INTERNO



# LES POINTS FORTS

## des appareils à granulés RIKA

### ÉCRAN TACTILE.

Panneau de commande tactile et intuitif.  
Simple à utiliser en quelques secondes.

### RÉGULATION DYNAMIQUE DE L'AIR (DAR).

Le DAR régule automatiquement la vitesse du ventilateur d'extraction de fumées en fonction du débit d'air entrant. Attention : diamètre de 60 mm.

### AUTONETTOYAGE.

Le système d'autonettoyage à intervalles réguliers réduit au maximum le nettoyage du bac de combustion. Les modèles CONNECT, CONNECT EDGE, DOMO, DOMO BACK, SUMO et SONO sont en outre équipés d'une grille de décendrage basculante, entièrement automatique.

### BOUGIE CÉRAMIQUE.

Les bougies céramiques mises au point par RIKA se distinguent, contrairement aux systèmes d'allumage traditionnels, par un temps d'allumage particulièrement court, par une consommation d'énergie nettement plus basse et par une durée de vie supérieure à la moyenne.

### RÉPARTITION DE LA CHALEUR - CONVECTION NATURELLE.

La répartition de l'air chaud s'effectue par rayonnement et par convection naturelle (excepté l'INTERNO).  
Contrairement aux poêles équipés d'un système de ventilation de convection, aucun bruit désagréable n'est émis.

### CONSOMMATION D'ÉNERGIE MINIMUM.

La consommation d'énergie se limite à une valeur minimale sans équivalent chez les concurrents grâce à l'utilisation exclusive de composants économes en énergie : moins de 25 watts en fonctionnement normal à pleine puissance de chauffage.

### FONCTIONNEMENT INTÉGRALEMENT AUTOMATIQUE.

Grâce à leur thermostat d'ambiance et leur grand réservoir à granulés, les poêles RIKA vous apportent une chaleur agréable et une grande autonomie de fonctionnement.

### INDÉPENDANT DE L'AIR AMBIANT.

Les poêles à pellets RIKA peuvent être installés indépendamment de l'air ambiant. Ils ont été contrôlés suivant les principes de certification pour le contrôle et l'évaluation des foyers indépendants de l'air ambiant pour combustible solide par l'Institut Allemand de la Technique de Construction (Deutsches Institut für Bautechnik DIBt) et correspondent au type FC52x ou FC62x de foyers indépendants.



Vue en coupe  
d'un poêle RIKA

### FIRENET. (en option)

Le Firenet vous permet de piloter votre poêle à distance avec n'importe quel appareil connecté : tablette, ordinateur, smartphone... (cf. p. 6).

### RIKA VOICE. (en option)

En association avec le Rika Firenet, les poêles à granulés équipés de cette technologie peuvent être commandés vocalement (voir p. 41).

### LE PLUS EN MATIÈRE DE MATÉRIAU.

Le foyer de tous les poêles RIKA se caractérise par son matériau ultra épais garantissant une étanchéité totale. Les solides portes en fonte offrent une sécurité optimale.

### EXTRÊMEMENT SILENCIEUX.

Le système innovant d'acheminement des pellets permet de réduire au maximum les bruits de fonctionnement. Le bruit de cadence des systèmes traditionnels disparaît ainsi complètement, pour un calme confortable et parfait.

### RENDEMENT OPTIMAL.

Grâce à leur technologie de combustion très innovante, les poêles à pellets RIKA garantissent un rendement optimal associé à des valeurs d'émissions minimales respectant l'environnement.

# POÊLES MIXTES



Pierre blanche  
corps noir

**BÛCHES OU PELLETS,  
NOTRE PARO  
AIME LES DEUX !**

## **CHAUFFER ET VIVRE À VOTRE GUISE.**

La combinaison des avantages des deux combustibles dans un poêle esthétique et fonctionnel est une spécialité de RIKA.

Le PARO allie le double système de chauffage à une facilité d'utilisation incomparable, un nouveau design et un allumage rapide.

Avec le PARO MultiAir, vous pourrez en outre chauffer deux pièces supplémentaires, voir exemple d'installation page 40.

Tous vos souhaits deviennent réalité.

# PARO

# PARO



Acier noir  
corps noir

## UN POËLE MIXTE MULTIAIR RIKA C'EST MAINTENANT POSSIBLE.

Les moteurs de convection dont est équipé le PARO, permettent de distribuer la chaleur dans une ou deux pièces.



Pierre blanche  
corps noir



Pierre ollaire  
corps noir

FINITIONS PARO



|  |  |  |  |  |  |  |  |  |
|--|--|--|--|--|--|--|--|--|
|  |  |  |  |  |  |  |  |  |
|  |  |  |  |  |  |  |  |  |

Variante avec façade en pierre      Variante avec façade et côtés en pierre



Manteau pierre ollaire corps noir

**INDUO II POÊLE MIXTE :**  
**Plutôt bois ou granulés ?**  
**N'hésitez plus, prenez les deux !**

Vous serez enchantés par sa puissance de chauffe et sa régulation pour obtenir une température idéale dans votre habitat. La pointe de la technologie au service de votre confort.

# INDUO II

# INDUO II



Façade pierre ollaire  
corps gris



Manteau pierre ollaire  
corps gris



Façade pierre ollaire  
corps noir



Manteau pierre ollaire  
corps noir



Pierre blanche  
corps noir

# LES POINTS FORTS

## des poêles mixtes PARO et INDUO II



Vue en coupe de l'INDUO II,  
Pierre ollaire / corps gris

### **AUTOMATIQUE.**

Lorsqu'il n'y a plus de bois dans le poêle, le granulé prend automatiquement le relais, sans interruption du chauffage.

### **CONSOMMATION D'ÉNERGIE MINIMALE.**

Nos poêles mixtes INDUO II et PARO ont été pensés afin que chaque composant consomme le moins d'énergie possible : moins de 25 watts en fonctionnement.

**En cas de panne de courant, nos poêles mixtes peuvent continuer de fonctionner avec des bûches, grâce au tirage naturel et la possibilité d'utiliser le système RLS manuellement.**

### **FIRENET.** (en option)

Le Firenet vous permet de piloter l'INDUO II ou le PARO à distance avec n'importe quel appareil connecté : tablette, ordinateur, smartphone... (voir page 6).

### **RIKA VOICE.** (en option)

En association avec le RIKA Firenet, les poêles mixtes équipés de cette technologie peuvent être commandés vocalement (voir page 41).



### **ÉCRAN TACTILE.**

Panneau de commande tactile et intuitif. Simple à utiliser en quelques secondes.

### **EXTRÊMEMENT SILENCIEUX.**

Le système innovant d'acheminement des pellets permet, de réduire au maximum les bruits de fonctionnement. Le bruit de cadence des systèmes traditionnels disparaît ainsi complètement, pour un calme confortable et parfait.

### **RENDEMENT OPTIMAL.**

Grâce à sa technologie de combustion très innovante, les poêles mixtes RIKA garantissent un rendement optimal associé à des valeurs d'émissions minimales respectant l'environnement.

### **BOUGIE CÉRAMIQUE.**

L'allumage par bougie céramique permet une faible consommation d'électricité et un allumage plus rapide. Sa durée de vie est plus longue que celle d'une bougie traditionnelle.

### **INDÉPENDANT DE L'AIR AMBIANT.**

Les poêles sont conçus pour pouvoir fonctionner indépendamment de l'air ambiant de la maison. Ils sont ainsi adaptés aux maisons BBC, passives et RT 2012.

### **AUTONETTOYAGE.**

Les poêles procèdent automatiquement à intervalles réguliers à un autonettoyage permettant une meilleure combustion des granulés ou du bois. Les poêles sont en outre équipés d'une grille de déchargement entièrement automatique.

### **SYSTÈME RIKATRONIC3.**

La régulation RIKATRONIC3, commandée par une sonde de température interne au foyer, achemine automatiquement la quantité d'air idéale à chaque étape de la combustion.

### **CONVECTION NATURELLE.**

La convection naturelle permet une diffusion de la chaleur, sans les effets sonores d'une soufflerie.



# RIKATRONIC3



## INSÉREZ LE BOIS, ALLUMEZ VOTRE POÊLE ET PROFITEZ DE LA CHALEUR

Le RIKATRONIC3 régule automatiquement l'apport en air afin d'optimiser la combustion. Il indique le meilleur moment pour ajouter des bûches. Ce qui permet de réduire la consommation de bois jusqu'à 50 %.



### RENDEMENT OPTIMAL.

Avec le système RIKATRONIC3 plus besoin d'intervention manuelle, le RIKATRONIC gère pour vous le meilleur apport d'air pour une combustion parfaite. Il permet un meilleur rendement avec une consommation de bois jusqu'à 50 % inférieure à celle d'un fonctionnement manuel.

### COMBUSTION LENTE.

Le mode "Éco" vous permet d'optimiser votre chargement et de réduire la combustion au minimum. En mode "Éco", l'alimentation en air est régulée de façon à réduire la consommation en bois.

### RECHARGEMENT EN BOIS.

Un voyant rouge vous indique que la température décline dans la chambre de combustion : il est temps de recharger en bois !

## PRATIQUE ET EFFICACE AVEC RIKATRONIC3

Les poêles mixtes sont  
équipés du RIKATRONIC3 :



**PARO**  
Pierre blanche  
corps noir



**INDUO II**  
Manteau pierre ollaire  
corps gris

\* en comparaison à une utilisation manuelle du poêle

# RIKA MULTIAIR



## CHAUFFEZ JUSQU'À TROIS PIÈCES SIMULTANÉMENT

**Exemple d'installation**

- 1 Salon
- 2 Salle à manger
- 3 Cuisine

DOMO pierre ollaire / corps noir

## LA PRISE MULTIAIR DESIGN RIKA

La technologie innovante MultiAir adopte un look moderne avec la **prise MultiAir design** qui s'intègre parfaitement à votre intérieur. Cette prise MultiAir répartit la chaleur de façon optimale dans les pièces. Elle peut également être utilisée avec les poêles MultiAir existants.

**LA PRISE MULTIAIR EXISTE EN BLANC ET EN NOIR**



**Les poêles suivants peuvent être équipés du MultiAir :**

| POÊLE             | MULTIAIR         | PUISSANCE MULTIAIR*<br>en kW |
|-------------------|------------------|------------------------------|
| CONNECT           | 1 ou 2 optionnel | 0,6 - 4,0                    |
| DOMO              | 2 x optionnel    | 0,5 - 4,3                    |
| DOMO RAO MULTIAIR | 1 x standard     | 0,5 - 1,9                    |
| DOMO BACK         | 2 x optionnel    | 0,5 - 3,7                    |
| SONO              | 1 x optionnel    | 0,6 - 1,8                    |
| SUMO MULTIAIR     | 1 x standard     | 1,0 - 2,5                    |
| PARO              | 1 ou 2 optionnel | 0,4 - 3,0                    |



## AVEC L'INTRODUCTION DE RIKA VOICE, NOS POÊLES SONT À LA POINTE DE LA TECHNOLOGIE.

Avec RIKA VOICE, votre maison devient encore plus connectée.

Grâce à Amazon Echo et au service vocal Alexa, il devient très simple de commander vocalement votre poêle. Cela rend votre poêle RIKA encore plus facile à utiliser.

**Pour plus d'informations, consultez le site [voice.rika.at](http://voice.rika.at)**



### “ALEXA, ALLUME/ÉTEINS MON POÊLE.”

Grâce à la commande vocale RIKA, vous pouvez allumer et éteindre votre poêle à granulés ou mixte, passer d'un mode à l'autre, régler la puissance calorifique ou la température de l'air ambiant souhaitée et vérifier le statut de fonctionnement actuel. Vous pouvez le faire à tout moment et en tout lieu.

### “ALEXA, METS LE POÊLE À 50 %.”

Vous pouvez utiliser les instructions vocales d'Alexa en combinaison avec n'importe quel poêle équipé du RIKA Firenet (en option), pour régler votre poêle à pellets ou votre poêle mixte par la voix. Les poêles RIKA existants, déjà équipés de RIKA Firenet, pourront également être commandés avec RIKA Voice.

## LA FAMILLE RIKA VOICE

**Tous les poêles à granulés et mixtes sont compatibles avec RIKA Voice\***

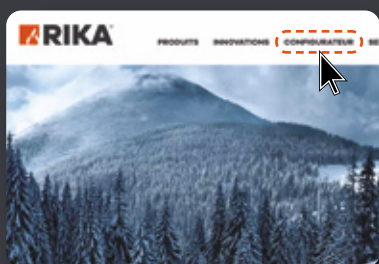
\* uniquement avec la version logiciel à partir de 2.26 et en association avec le RIKA Firenet



# CONFIGURATEUR DE POÊLES EN LIGNE

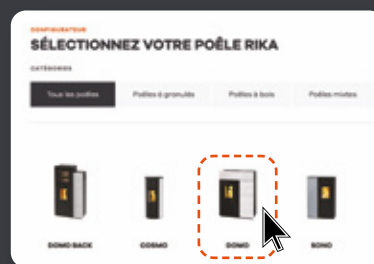
## UNE APPLICATION EN LIGNE POUR LA PLANIFICATION DE VOTRE POÊLE.

Grâce à notre nouveau configurateur, vous pouvez visualiser en situation réelle tous les modèles de poêles RIKA (à l'exception de l'Interno) à l'échelle, en 3D de tous les côtés dans les moindres détails. La configuration peut être partagée sur les médias sociaux, par courriel et par lien, et téléchargée au format PDF. Alors... Facilitez votre choix !



1

Rendez-vous sur le site [www.rika.fr](http://www.rika.fr)  
- Sélectionnez **Configurateur**



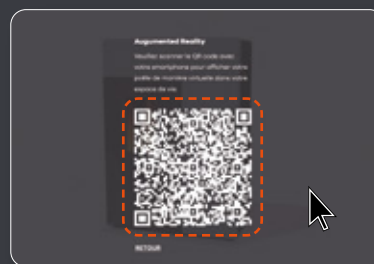
2

Sélectionnez un poêle RIKA et **configurez-le selon vos désirs** (version, habillage, option...).



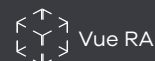
3

Une fois votre poêle configuré, il suffit de cliquer sur sauvegarder, **un QR Code personnel** est attribué à cette configuration qui vous permet de la retrouver à tout moment et à partir de n'importe quel appareil connecté. Il suffit de saisir le code dans le champ de recherche du configurateur RIKA.



4

Pour faire apparaître le poêle configuré dans votre pièce de vie, il vous suffit de **cliquer sur Vue RA\*** (picto ci-dessous), de **scanner le QR Code** avec votre smartphone ou votre tablette.  
\*(RA = réalité augmentée)



## RÉGULATION DYNAMIQUE DE L'AIR



### VOTRE POÊLE S'ADAPTE.

Dynamic Air Regulation (DAR) garantit une arrivée d'air optimale et une combustion contrôlée et propre.

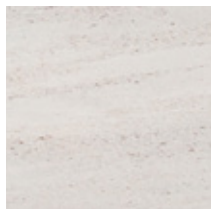
Les conditions d'installation de votre poêle ainsi que les conditions météorologiques peuvent influencer la quantité d'air entrant et donc le processus de combustion. Le système DAR règle automatiquement et de manière flexible la vitesse de la soufflerie et assure ainsi un fonctionnement encore plus silencieux, une flamme particulièrement belle et calme et une combustion optimisée.

Les poêles RIKA suivants sont équipés de Regulation Dynamique de l'Air :

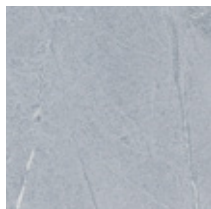
CONNECT - CONNECT EDGE - COMO II - COSMO - DOMO BACK - REVO II - SONO - PARO

# HABILLAGES RIKA\*

## PIERRE

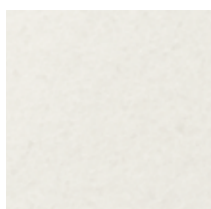


Pierre blanche  
du Portugal

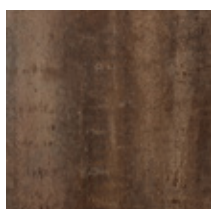


Pierre oilaire

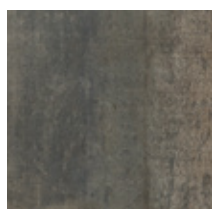
## GRÈS CÉRAME



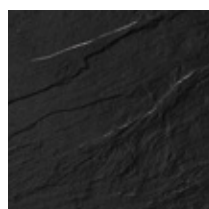
Albâtre



Effet rouille



Effet métal vieilli

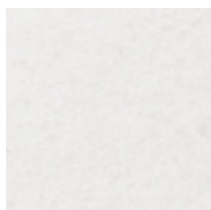


Ardoise noire

## ALUMINIUM / VITRE / ACIER



Aluminium noir



Aluminium blanc



Vitre noire

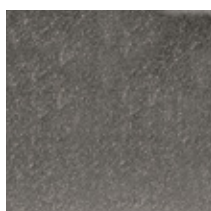


Acier noir

## CORPS DE POÊLES ET TUYAUX



Acier noir



Acier gris

\* PHOTOS NON CONTRACTUELLES

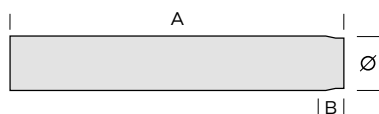
# TUYAUX D'ÉVACUATION RIKA

Qu'il s'agisse du fonctionnement, de l'esthétisme, de la qualité des matériaux, ou encore de la facilité de raccordement, les tuyaux d'évacuation RIKA sont **le fruit de longues réflexions** :

- **Fonctionnalité** : un tuyau d'évacuation RIKA ne fait pas seulement le lien avec la cheminée, il dégage aussi de la chaleur et augmente le rendement de votre poêle, d'où sa forme spécifique et sa finition particulière.
- **Esthétisme** : seuls les tuyaux d'évacuation RIKA sont parfaitement adaptés aux poêles RIKA : vous le constaterez à leur forme arrondie et à la correspondance des coloris. Il va de soi que nous avons les mêmes exigences de qualité pour les accessoires que pour les poêles.
- **Caractéristiques** : En acier. Tous les articles sont disponibles dans les coloris noir et gris avec peinture haute température. Pour les tuyaux de 130 et 150 mm de diamètre, épaisseur de 2 mm et pour les tuyaux de 100 mm de diamètre, épaisseur de 1 mm.

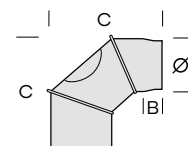
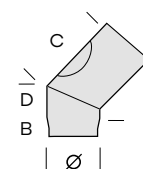
## TUYAUX 100 cm 50 cm 25 cm

| Ø      | A    | A   | A   | B  |
|--------|------|-----|-----|----|
| 100 mm | 1000 | 500 | 250 | 50 |
| 130 mm | 1000 | 500 | 250 | 50 |
| 150 mm | 1000 | 500 | 250 | 50 |



## COUDES

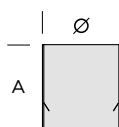
| Ø                          | Angle | C   | D   | B  |
|----------------------------|-------|-----|-----|----|
| 100 mm avec ou sans clapet | 45°   | 150 | 120 | 50 |
| 100 mm sans clapet         | 90°   | 175 | -   | 50 |
| 100 mm avec clapet         | 90°   | 200 | -   | 50 |
| 130 mm sans clapet         | 45°   | 126 | 126 | 50 |
| 130 mm avec clapet         | 45°   | 126 | 225 | 50 |
| 130 mm avec clapet         | 90°   | 240 | -   | 50 |
| 150 mm sans clapet         | 45°   | 134 | 134 | 50 |
| 150 mm avec clapet         | 45°   | 134 | 235 | 50 |
| 150 mm avec clapet         | 90°   | 260 | -   | 50 |



## RACCORDS FEMELLE-FEMELLE

avec cône d'écoulement des suies

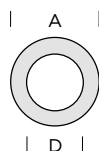
| Ø      | A   | A Poêle mixte |
|--------|-----|---------------|
| 100 mm | 130 | -             |
| 130 mm | 130 | 200           |
| 150 mm | 130 | 200           |



## KIT DE TUYAUX

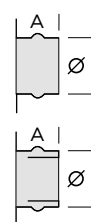
### ROSACE

| Ø      | A   | D   |
|--------|-----|-----|
| 100 mm | 175 | 105 |
| 130 mm | 229 | 135 |
| 150 mm | 265 | 155 |

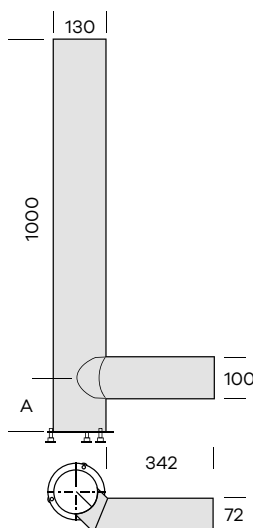


### MANCHETTE en acier 1 mm à simple/double paroi

| Ø      | A simple courte | A double longue |
|--------|-----------------|-----------------|
| 100 mm | 115             |                 |
| 130 mm | -               | 115             |
| 150 mm | -               | 115             |

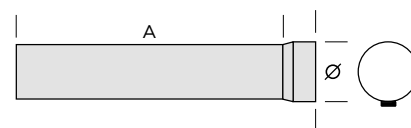


## TUYAU VERTICAL (à commander en fonction du poêle à granulés souhaité)



## TUYAU TÉLÉSCOPIQUE avec bague d'arrêt

| Ø      | A (Extensible) |
|--------|----------------|
| 100 mm | 500 - 800      |
| 130 mm | 400 - 700      |
| 150 mm | 400 - 700      |

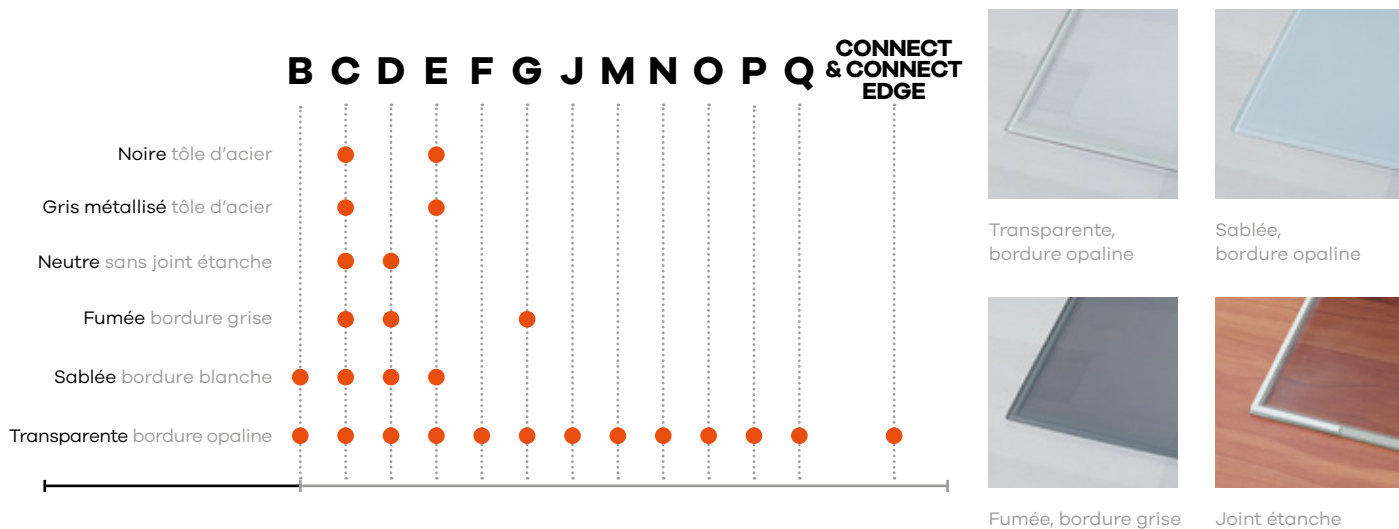




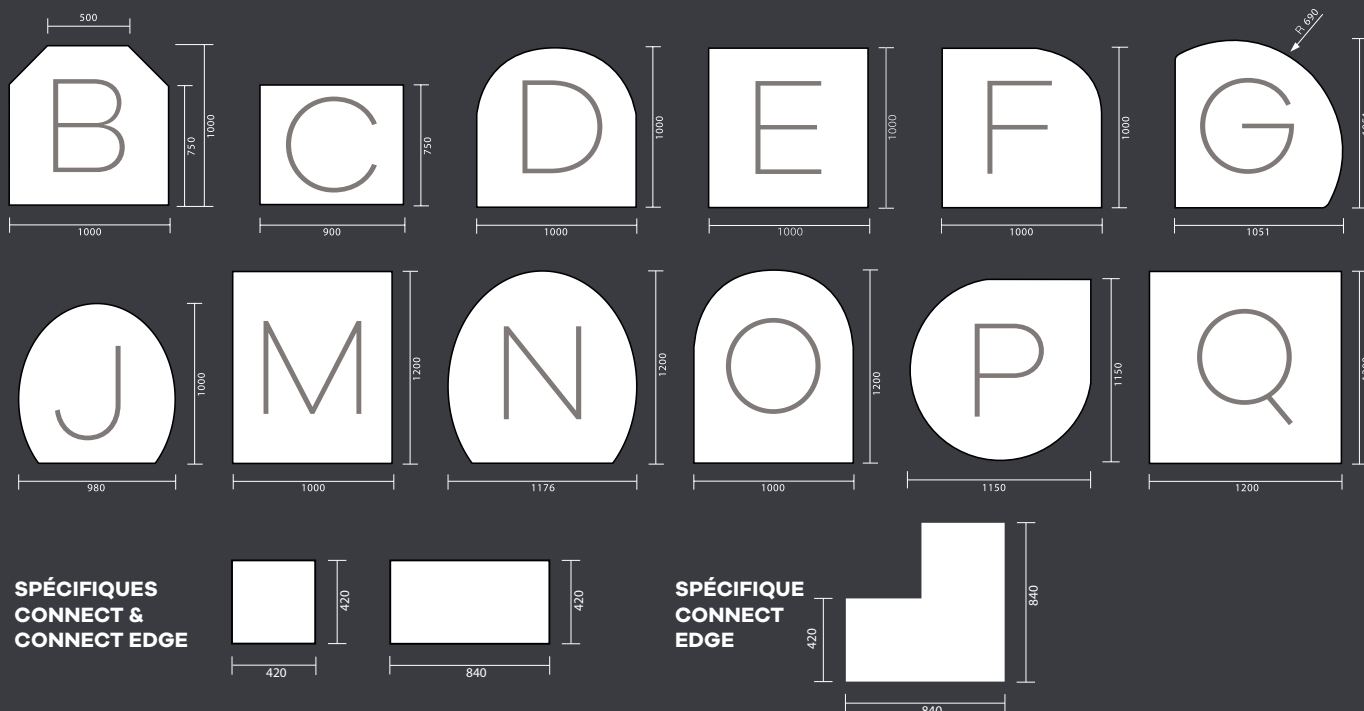
# PLAQUES DE SOL RIKA

Les plaques de sol en verre brevetées par RIKA avec joint périphérique sont la base de qualité supérieure de tout poêle RIKA. Les formats courants sont également disponibles en acier noir ou gris métallisé.

- Cet accessoire original vous offre deux avantages : il met en valeur votre poêle et protège votre revêtement de sol, même s'il s'agit d'un parquet précieux. Vos sols sont en sécurité. Votre poêle RIKA est bien en place.
- Un joint périphérique étanche suit le contour de la plaque de verre : il empêche la pénétration de saletés entre la plaque et le sol. Rien ne peut perturber vos projets.
- Les plaques de sol de RIKA sont disponibles sous différentes formes et dimensions : en acier revêtu ou en verre sécurit, s'adaptant à tous les styles et tous les intérieurs. Exactement comme vous le souhaitez !



## DIMENSIONS & FORMES



# DONNÉES TECHNIQUES



**CONNECT  
EDGE  
E26/E40**



**CONNECT  
F22/F38**



**COMO II  
COMO II  
RAO & PGI**



**CORSO**



**COSMO**



**DOMO**



**DOMO  
RAO  
MultiAir**

## DIMENSIONS / POIDS

|  | mm | 660 / 845 | 660 / 845 | 505       | 520  | 520  | 793  | 793  |
|--|----|-----------|-----------|-----------|------|------|------|------|
| Largeur  | mm | 660 / 845 | 660 / 845 | 505       | 520  | 520  | 793  | 793  |
| Profondeur   | mm | 420       | 420       | 556       | 520  | 520  | 432  | 431  |
| Hauteur  | mm | 1210      | 1210      | 1033      | 1196 | 1121 | 1121 | 1121 |
| Poids sans manteau   | kg | -         | -         | 135 / 140 | 130  | -    | 170  | 175  |
| Poids avec manteau en pierre naturelle<br>(par exemple : pierre ollaire) | kg | -         | -         | 210 / 215 | -    | -    | 230  | 235  |
| Poids avec manteau en acier / alu (CORSO, COSMO, FILO, SUMO)             | kg | 168 / 183 | 170 / 185 | -         | 144  | 140  | 185  | 190  |
| Poids avec manteau en céramique  | kg | -         | -         | -         | -    | -    | -    | -    |
| Poids avec manteau grès-cérame / vitre noire                             | kg | -         | -         | -         | -    | -    | 180  | 185  |
| Diamètre de sortie du tuyau d'évacuation                                 | mm | 100       | 100       | 100       | 100  | 100  | 100  | 100  |

## PUISSANCE

|  |                |                 |                 |                 |           |           |           |           |
|--|----------------|-----------------|-----------------|-----------------|-----------|-----------|-----------|-----------|
| Puissance thermique nominale (selon DIN 18891)         | kW             | 8               | 8               | 8               | 8         | 6         | 10        | 10        |
| Puissance thermique minimale                           | kW             | 2,5             | 2,5             | 2,5             | 2,5       | 2,5       | 3         | 3         |
| Capacité de chauffage (selon l'isolation de la maison) | m <sup>3</sup> | 50 - 220        | 50 - 220        | 50 - 220        | 50 - 220  | 50 - 160  | 70 - 260  | 70 - 260  |
| Rendement  | %              | 90,7            | 91,5            | 93,2            | 90,7      | 90,7      | 92,7      | 92,7      |
| Efficacité énergétique                                 | %              | 80              | 81              | 82,7            | 80,2      | 80        | 82,3      | 82,3      |
| Contenance du réservoir à granulés de bois             | l / kg*        | 40/-26 - 61/-40 | 34/-22 - 58/-38 | 51/-33 - 34/-22 | 46 / - 30 | 39 / - 25 | 76 / - 50 | 76 / - 50 |
| Consommation de granulés                               | kg / h**       | 0,6-1,9         | ≤ 1,9           | 0,6-1,9         | 0,6-1,9   | 0,6-1,3   | 0,8 -2,3  | 0,8 -2,3  |

## ÉQUIPEMENT

|   |    |   |                  |      |   |      |                  |            |
|---|----|---|------------------|------|---|------|------------------|------------|
| Couleurs du corps : (1) gris, (2) noir  |    | 2 | 2                | 2    | 2 | 2    | 2                | 2          |
| Habillages métal : (1) acier noir, (2) aluminium noir, (3) aluminium blanc  |    | 2 | 2                | -    | 2 | 2, 3 | 1                | 1          |
| (1) pierre ollaire, (2) pierre blanche, (3) grès-cérame, (4) vitre noire  |    | - | -                | 1, 2 | - | -    | 1, 2, 3, 4       | 1, 2, 3, 4 |
| Rikatronic <sup>®</sup>   |    | - | -                | -    | - | -    | -                | -          |
| Système RLS   |    | - | -                | -    | - | -    | -                | -          |
| Indépendance de l'air ambiant :<br>(1) indépendant de l'air ambiant, (2) indépendant selon certification DIBt,<br>(3) Raccordement à l'air extérieur uniquement en option |    | 2 | 2                | 2    | 2 | 2    | 2                | 2          |
| Vidage automatique des cendres par grille basculante  |    | ● | ●                | -    | - | -    | ●                | ●          |
| Soufflerie MultiAir (nombre de sorties)   |    | - | 1 ou 2 en option | -    | - | -    | 1 ou 2 en option | ● x1       |
| Compartment cuisson - Hauteur x Largeur x Profondeur  | mm | - | -                | -    | - | -    | -                | -          |
| Régulation dynamique de l'air (DAR)   |    | ● | ●                | ●    | - | ●    | -                | -          |

## DONNÉES IMPORTANTES

|  |                    | EN 14785 | EN 14785 | EN 14785 | EN 14785 | EN 14785 | EN 14785 | EN 14785 |
|--|--------------------|----------|----------|----------|----------|----------|----------|----------|
| Norme  |                    | EN 14785 | EN 14785 | EN 14785 | EN 14785 | EN 14785 | EN 14785 | EN 14785 |
| Taux de CO   | %                  | 0,002    | 0,003    | 0,0112   | 0,01     | 0,0145   | 0,0056   | 0,0056   |
| Température des gaz (fumées) - selon norme EN16510 | °C                 | 225,8    | 198,8    | 180,1    | 203,5    | 207,5    | 162,6    | 162,6    |
| Concentration de CO                                | mg/Nm <sup>3</sup> | 13       | 33       | 84       | 85       | 117      | 46       | 46       |
| IPE (indice de performance environnemental)        |                    | 0,010    | 0,014    | 0,052    | 0,049    | 0,07     | 0,026    | 0,03     |
| Émission de particules                             | mg/Nm <sup>3</sup> | 2        | 10       | 8        | 18       | 19       | 18       | 18       |
| NOx  | mg/Nm <sup>3</sup> | 97       | 108      | 146      | 136      | 126      | 115      | 115      |
| COG  | mg/Nm <sup>3</sup> | 3        | 3        | 3        | 5        | 3        | 3        | 3        |

## DIMENSIONS DE MONTAGE

- se référer aux notices d'utilisation



| DOMO PGI | DOMO BACK | FILO FILO RAO | INTERNO   | LIVO LIVO RAO | LIVO PGI | REVO II REVO II RAO & PGI | SONO SONO RAO | SUMO SUMO RAO / MultiAir | INDUO II G / B | PARO G / B |
|----------|-----------|---------------|-----------|---------------|----------|---------------------------|---------------|--------------------------|----------------|------------|
| 793      | 772       | 520           | 690 / 920 | 482 / 571     | 571      | 532                       | 690           | 520                      | 882            | 788        |
| 432      | 428       | 585           | 510 / 580 | 513 / 534     | 534      | 578                       | 385 / 468     | 585                      | 516            | 506        |
| 1121     | 1370      | 1069          | 560 / 686 | 1020          | 1020     | 1090                      | 1050          | 1148                     | 1141           | 1132       |
| 175      | 215       | 163           | 140       | -             | -        | 140 / 145                 | 145 / 150     | 161 / 175                | 305            | 240        |
| 235      | 255       | -             | -         | -             | -        | 225 / 230                 | 175 / 180     | -                        | 345 / 385      | 290        |
| 190      | -         | 175           | -         | 120 / 130     | 130      | -                         | 150 / 155     | 173 / 185                | -              | 245        |
| -        | -         | -             | -         | -             | -        | -                         | -             | -                        | -              | -          |
| 185      | -         | 188           | -         | -             | -        | -                         | -             | 186                      | -              | -          |
| 100      | 100       | 100           | 100       | 100           | 100      | 100                       | 100           | 100                      | 150            | 130        |

|           |           |               |           |           |           |               |           |                          |             |                 |
|-----------|-----------|---------------|-----------|-----------|-----------|---------------|-----------|--------------------------|-------------|-----------------|
| 10        | 10        | 8             | 7         | 6         | 6         | 8             | 7         | 9                        | 10          | 8               |
| 3         | 3         | 2,5           | 2,5       | 2,5       | 2,5       | 2,5           | 2,5       | 2,7                      | 3 / 5       | 2,5 / 8         |
| 70-260    | 70-260    | 50-220        | 50-160    | 50-160    | 50-160    | 50-220        | 50-190    | 50/60-240                | 70-260      | 50-220 / 90-220 |
| 92,7      | 91        | 91,5 / 87,1   | 90,1      | 92,3      | 92,3      | 93,2          | 92,5      | 90,8                     | 91 / 86     | 90 / 87,1       |
| 82,3      | 80,6      | 81 / 77,1     | 79,5      | 81,6      | 81,6      | 82,7          | 81,9      | 80,3                     | 80,6 / 75,6 | 79,5 / 77,1     |
| 76 / - 50 | 56 / - 36 | 60/-40-40/-26 | 36 / - 20 | 31 / - 20 | 31 / - 20 | 60/-39-39/-25 | 39 / - 25 | 69/-45   46/-30   56/-37 | 51 / - 33   | 47 / -30        |
| 0,8 -2,3  | 0,8 -2,3  | 0,6-1,9       | 0,6-1,6   | 0,6-1,3   | 0,6-1,3   | 0,6-1,9       | 0,6-1,6   | 0,6-2,1                  | 0,8 - 2,4   | 0,6 - 1,9       |

|             |                  |      |   |   |   |      |             |      |      |                  |
|-------------|------------------|------|---|---|---|------|-------------|------|------|------------------|
| 2           | 2                | 2    | 2 | 2 | 2 | 2    | 2           | 2    | 1,2  | 2                |
| 1           | 1                | 2    | - | 1 | 1 | -    | 1           | 2    | -    | 1                |
| 1, 2, 3, 4  | 1, 2             | 3, 4 | - | - | - | 1, 2 | 1, 2        | 3, 4 | 1, 2 | 1, 2             |
| -           | -                | -    | - | - | - | -    | -           | -    | ●    | ●                |
| -           | -                | -    | - | - | - | -    | -           | -    | ●    | ●                |
| 2           | 2                | 2    | 2 | 2 | 2 | 2    | 2           | 2    | 1    | 1                |
| ●           | ●                | -    | - | - | - | -    | ●           | ●    | ●    | ●                |
| 1 en option | 1 ou 2 en option | -    | - | - | - | -    | 1 en option | -    | -    | 1 ou 2 en option |
| -           | 300x330x360      | -    | - | - | - | -    | -           | -    | -    | -                |
| -           | ●                | -    | - | - | - | ●    | ●           | -    | -    | ●                |

| EN 14785 | EN 14785 | EN 14785 | EN 14785 | EN 14785 | EN 14785 | EN 14785 | EN 14785 | EN 14785 | EN 14785 / 13240 | EN 14785 / 13240 |
|----------|----------|----------|----------|----------|----------|----------|----------|----------|------------------|------------------|
| 0,0056   | 0,006    | 0,0037   | 0,0076   | 0,0086   | 0,0086   | 0,0112   | 0,0064   | 0,0041   | 0,004 / 0,08     | 0,002 / 0,03     |
| 162,6    | 213,7    | 186,2    | 207,8    | 171      | 171      | 180,1    | 171      | 202,7    | 214,7 / 216,2    | 198,6 / 191,4    |
| 46       | 77       | 30       | 60       | 75       | 75       | 84       | 54       | 31       | 42 / 792         | 29 / 428         |
| 0,03     | 0,029    | 0,018    | 0,037    | 0,04     | 0,04     | 0,052    | 0,03     | 0,02     | 0,019 / 0,46     | 0,01 / 0,172     |
| 18       | 10       | 15       | 14       | 18       | 18       | 8        | 12       | 14       | 10 / 27          | 8 / 11           |
| 115      | 117      | 129      | 115      | 120      | 120      | 146      | 133      | 123      | 130 / 101        | 92 / 114         |
| 3        | 3        | 3        | 3        | 3        | 3        | 3        | 3        | 3        | 3 / 28           | 1 / 34           |

\* En raison des différentes densités des pellets, la capacité en kg peut diverger  
 \*\* La consommation de granulés peut varier selon le type de granulés  
 G / B = granulés / bûches de bois  
 ● De série

Sous réserve de modifications techniques et esthétiques, aussi bien que d'erreurs d'impression.

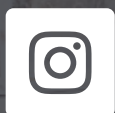


# MÉDIAS

**RESTONS EN CONTACT**



@rikafrancefr



@rika\_france



RIKA France



[www.rika.fr](http://www.rika.fr)



[info@rikafrance.fr](mailto:info@rikafrance.fr)





## RIKA, LAURÉAT DU PALMARÈS DES MEILLEURES ENSEIGNES POUR LA SIXIÈME ANNÉE EN FRANCE

Pour la sixième année consécutive, suite à l'enquête de satisfaction menée par l'Institut Statista auprès d'un panel de 20 000 consommateurs, RIKA se place au top 2 des meilleures enseignes du marché français dans la catégorie «Cheminées et poêles à bois» pour la qualité de son service client.

Les critères pris en considération lors de l'évaluation sont la volonté des consommateurs de recommander l'enseigne à leur entourage, l'attention portée à la clientèle, le niveau d'expertise de la marque et la qualité de l'information.

L'obtention de cette distinction pour l'année 2024 récompense et souligne les efforts de nos collaborateurs et partenaires, pour qui, le service client est une priorité absolue. Elle est également le reflet de la confiance et de la satisfaction des clients dans la marque RIKA.



### Siège social RIKA FRANCE



Le siège social de RIKA France a récemment pris place dans un bâtiment ultra moderne qui s'étend sur 20.000 m<sup>2</sup> de terrain. Parmi ses nombreux atouts, il offre une capacité de stockage de 5.500 m<sup>2</sup>, une spacieuse salle de formation ainsi qu'un showroom de 60 m<sup>2</sup>.

Un quai alloué aux expéditions ainsi qu'un second, réservé aux livraisons, agrémentent cette structure.





## RIKA A DÉVELOPPÉ SA VISIBILITÉ DEPUIS 3 ANS EN S'ASSOCIANT AU LOSC

Devenu partenaire officiel du LOSC en 2022, RIKA s'affiche sur le maillot lillois et est donc visible lors de toutes les rencontres de Ligue 1 du LOSC.

Ce partenariat permet à RIKA de bénéficier également d'un rayonnement national de par sa forte visibilité au Stade Pierre Mauroy et sur les différents supports de communication du club.



**RIKA**<sup>®</sup>  
Le poêle autrichien

PARTENAIRE OFFICIEL



# RIKA, PARTENAIRE OFFICIEL DU LOSC



## **RIKA, fortement impliquée dans le sport au travers de partenariats locaux.**

Présente sur les terrains de Ligue 1 Uber Eats depuis 2019 via un plan d'affichage LED, RIKA s'est associée depuis 3 ans avec le LOSC, Champion de France et vainqueur du Trophée des Champions en 2021. Elle s'affiche notamment sur la pocket du maillot lillois pour l'ensemble des rencontres de Ligue 1 Uber Eats.

RIKA est également fière d'apporter son soutien à quelques clubs isariens. Parmi eux, le club de football de Thourotte, les clubs de foot et de hand de Lassigny, ainsi que le club de triathlon Noyonnais. L'équipe de cyclistes et de runners de Bailleul-Le-Soc peut également compter sur RIKA !

POÊLES  
À GRANULÉS  
À BOIS & MIXTES

